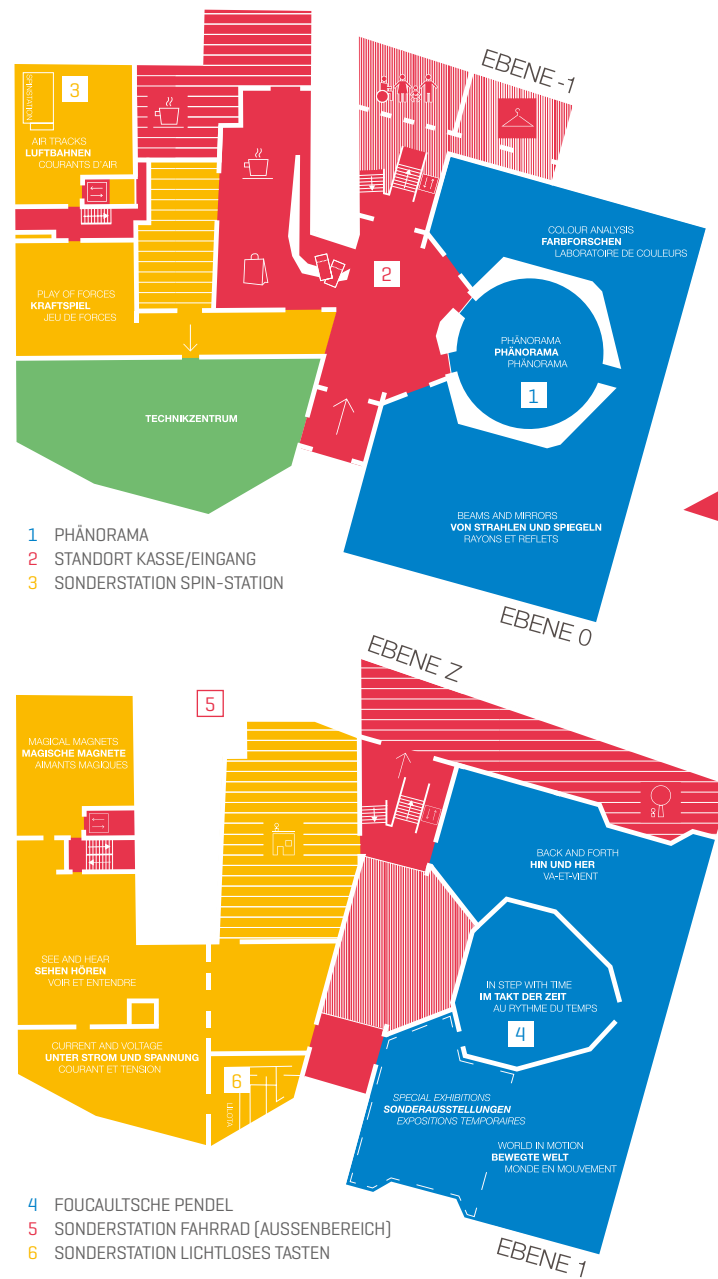
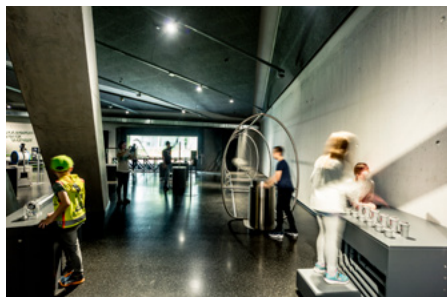


# DIE PHÄNOMENTA AUF EINEN BLICK:



## HERZLICH WILLKOMMEN IM ERSTEN SCIENCE CENTER NORDRHEIN-WESTFALENS.

Um Dir Deinen Aufenthalt bei uns zu vereinfachen haben wir einige Tipps und Anregungen zusammengestellt. 180 Exponate warten darauf, erforscht und ausprobiert zu werden. Grundsätzlich gibt es keinen Rundweg, keine Reihenfolge der Exponate und kein Pflichtprogramm.



- 1 PHÄNORAMA
- 2 STANDORT KASSE/EINGANG
- 3 SONDERSTATION SPIN-STATION

- 4 FOUCAULTSCHE PENDEL
- 5 SONDERSTATION FAHRRAD (AUSSENBEREICH)
- 6 SONDERSTATION LICHTLOSES TASTEN

UNTERSTÜTZT DURCH:



# PHÄNOMENTA

Auf einen Blick

1. Die **Schließfächer** und **Toiletten** befinden sich im Untergeschoß Neubau direkt hinter dem Empfang. Für die Schließfächer benötigst Du **1€ Pfand**. Den Schlüssel des Babywickelraumes gibt es am Empfang. An der Behindertentoilette passt der Euro-Schlüssel oder er ist am Empfang erhältlich.

2. Wir haben die **Ausstellung**, die im Alt- und Neubau beheimatet ist, in 10 Themenbereiche unterteilt. Dort sind die Exponate thematisch zugeordnet. In jedem Bereich gibt es **Sitzgelegenheiten** mit einem **Terminal/Touch-Screen** [Vertiefungsstation] an denen Du Hintergrundinformationen zu den einzelnen Exponaten erhältst.

3. An den **Exponaten** gibt es nur kurze Hinweise [Handlungsanregungen]. Alles ist bewusst kurz gehalten, da man durch tüfteln, ausprobieren und forschen einen Zugang zu einzelnen Phänomenen bekommen soll. **Es gibt nicht immer eine eindeutige Lösung**. Wenn über Hintergründe nachgedacht wird, ist unser Ziel schon erreicht. Details liefern die Vertiefungsstationen.



4. Drei **Sonderstationen** warten auf unsere Besucher: Im „Lichtlosen Tasten“ ertastest Du, in einem 46 Meter langen Gang, verschiedenste Gegenstände und Dinge. Und das bei völliger Dunkelheit. In der Spin-Station dreht sich das Haus um Dich? Oder ist das nur eine Illusion. Mit dem Fahrrad geht es über das Hochseil. Etwas Mut gehört schon dazu, den festen Boden zu verlassen. Alle Sonderstationen kosten jeweils **1.-€**. Sie werden an den Wochenenden und Feiertagen und nach Voranmeldung angeboten.

5. Direkt neben der Information befindet sich das Phänorama. Auf einer **360-Grad-Leinwand** kannst Du ein, von 9 Beamern erzeugtes, **Panorama von Lüdenscheid** erleben. An den Tablets werden kurze Filme zu Firmen, Orten und Persönlichkeiten gezeigt, die stellvertretend für viele in Lüdenscheid und Umgebung stehen. Ein Blick nach oben zeigt Dir wo Du dich befindest – direkt unter dem **Foucaultschen Pendel**. Leg Dich hin, genieße den Blick auf das **größte Kaleidoskop Europas**, entspann Dich und folge dem Pendel.

6. In der **Mitte des Neubaus** in der ersten Etage befindet sich, durch eine Glastür erreichbar, das Foucaultsche Pendel. Du befindest dich nun mitten unter dem Turm. Das Pendel hängt an einem kleineren Turm. Der Turm hat eine Höhe von 28 Metern und zeigt in seiner **Spitze ein Kaleidoskop**.

7. In räumlicher Nähe zum Pendel steht die **Coriolisscheibe** und verdeutlicht unter anderem das Verhalten des Foucaultschen Pendels. Wenn Du auf der Scheibe stehend das kleine Pendel schwingen lässt, versuchst deinem Gegenüber den Ball zu zurollen, oder den außerhalb stehenden Korb treffen möchtest, erfährst wie die Corioliskraft Einfluss nimmt.

8. Wir regen an, dass Du dich in der ersten Stunde treiben lässt um zu gucken, was Dich anspricht und interessiert. Forschen macht hungrig, deshalb kannst Du dich im **Café** stärken um im zweiten Teil gezielter zu forschen oder einfach nur „den Rest“ erkunden. Einige Exponate sind Partnerstationen, die gemeinsam erkundet werden wollen.

